

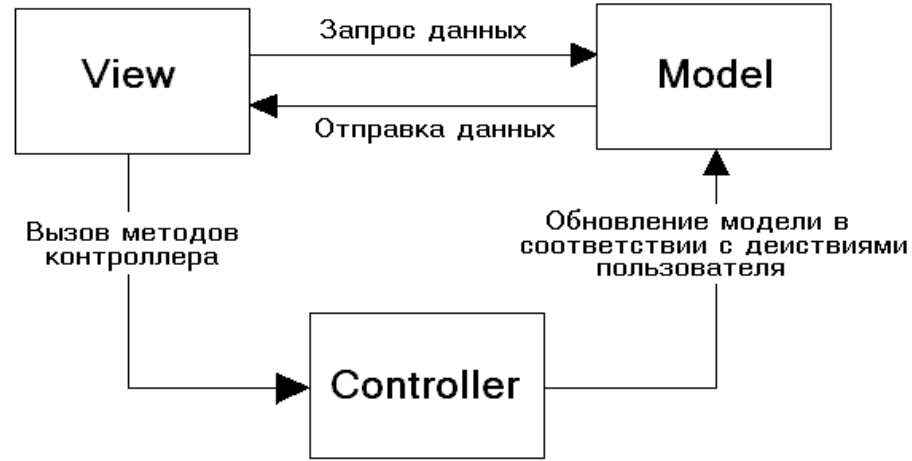
MVC

Контроллеры, представления,
модели, роутеры



Что такое MVC?

Model-view-controller (MVC, «модель-представление-контроллер», «модель-вид-контроллер») — схема использования нескольких шаблонов проектирования, с помощью которых модель приложения, пользовательский интерфейс и взаимодействие с пользователем разделены на три отдельных компонента таким образом, чтобы модификация одного из компонентов оказывала минимальное воздействие на остальные.



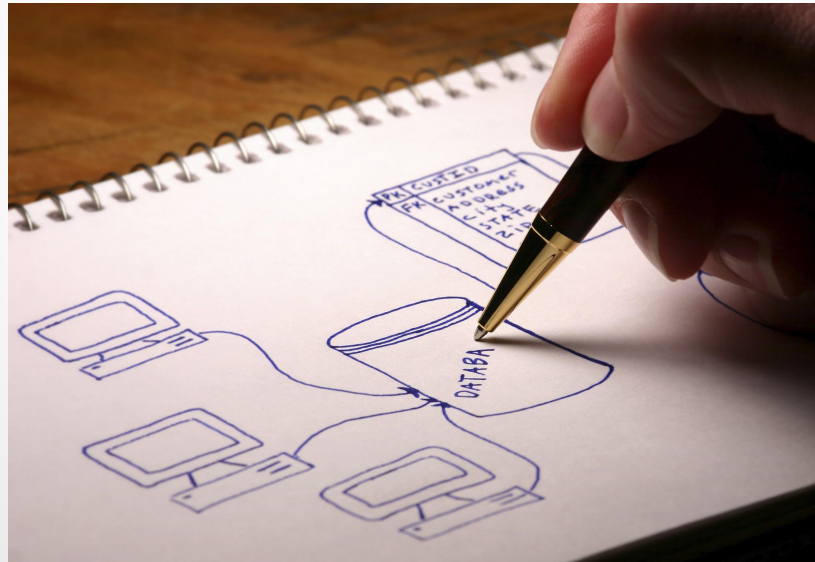
Основные компоненты. Маршрутизатор

Маршрутизатор (роутер) - позволяет настроить приложение на прием запросов с URL, которые не соответствуют реальным файлам приложения, а также использовать ЧПУ, которые семантически значимы для пользователей и предпочтительны для поисковой оптимизации.



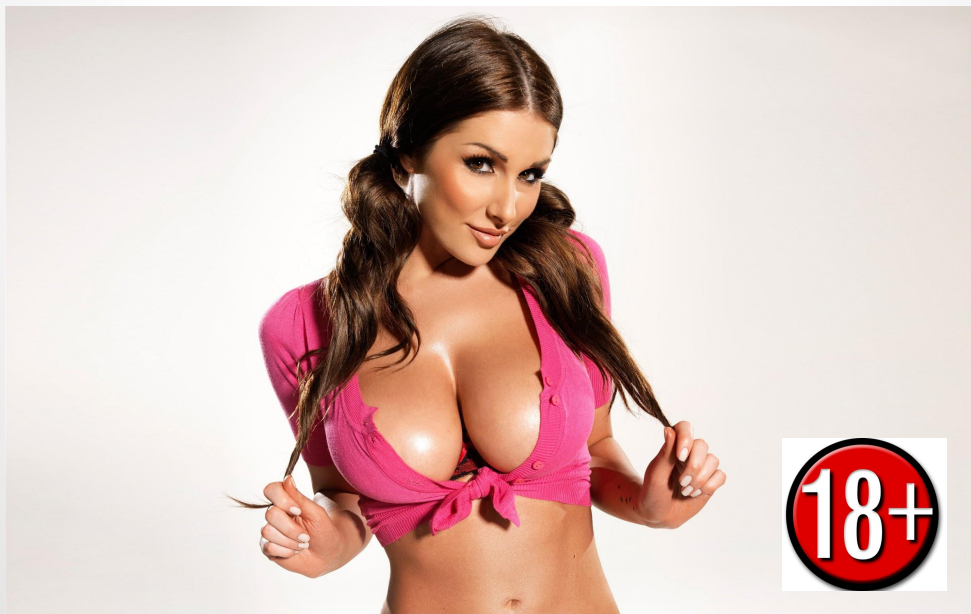
Основные компоненты. Модель

Модель. Модель предоставляет знания: данные и методы работы с этими данными, реагирует на запросы, изменяя своё состояние. Не содержит информации, как эти знания можно визуализировать.



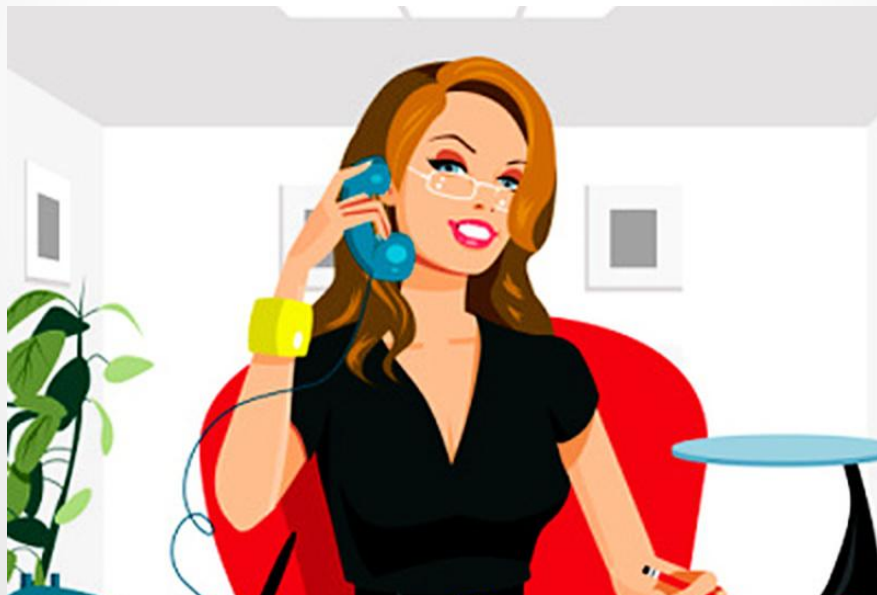
Основные компоненты. Представление

Представление - отвечает за отображение информации (визуализацию). Часто в качестве представления выступает форма (окно) с графическими элементами.



Основные компоненты. Контроллер

Контроллер - обеспечивает связь между пользователем и системой: контролирует ввод данных пользователем и использует модель и представление для реализации необходимой реакции.



Демонстрация



LoftSchool
от мыслителя к создателю

Что нужно сделать после вебинара?

1. Пересмотреть запись вебинара
2. Задавать свои вопросы в общем чате
3. Ожидать следующий вебинар
4. Приступить к выполнению ДЗ №6





НА СЕГОДНЯ ВСЕ!